

劣化内容	図号	補修内容
タイル浮き部	////	タイル浮き補修(MUS工法)
タイルハツリ部	////	タイル貼り替え
ひび割れ部(0.2mm未満)	—	シール工法
ひび割れ部(0.2mm以上)	—	自動式低圧エポキシ樹脂注入工法
爆裂部(役物150角程度)	●	浸透性防錆工法
塗膜劣化部	////	塗り替え
シール劣化部	—	シール打ち替え

浮き補修 枚数1 タイル浮き部 :A

番号	枚数	番号	枚数
1	5	41	27
2	6	42	20
3	8	43	10
4	3	44	5
5	55	45	13
6	11	46	13
7	10	47	14
8	6	48	32
9	9	49	21
10	4	50	29
11	5	51	24
12	12	52	19
13	16	53	10
14	45	54	56
15	11	55	27
16	3	56	17
17	15	57	5
18	5	58	32
19	4	59	9
20	86	60	4
21	5		
22	54		
23	19		
24	35		
25	5		
26	4		
27	14		
28	6		
29	23		
30	5		
31	15		
32	4		
33	23		
34	5		
35	4		
36	11		
37	17		
38	32		
39	11		
40	12		
小計	623	小計	387
合計		合計	1010

浮き補修 枚数1 タイル浮き部 :A

番号	枚数	番号	枚数
1	7		
2	3		
3	17		
4	19		
5	3		
6	3		
7	5		
8	4		
9	5		
10	5		
11	3		
12	10		
13	7		
14	9		
15	15		
16	28		
17	28		
18	10		
19	12		
20	5		
21	23		
22	120		
23	11		
24	26		
25	11		
26	23		
27	79		
28	14		
29	4		
小計	509		
合計	509		

ハツリ補修 枚数2 タイルハツリ部 :B

番号	枚数	番号	枚数
1	224		
2	172		
3	73		
4	46		
5	208		
6	194		
7	28		
8	57		
9	141		
10	101		
11	109		
12	95		
13	60		
14	74		
小計	1582		
合計	1582		

塗膜劣化補修 面積1 塗膜劣化部 :

番号	縦	横	面積
1	2.5	0.3	0.75
2	0.3	0.3	0.09
3	1.1	0.7	0.77
4	1.4	1.6	2.24
5	0.4	0.4	0.16
6	0.3	0.3	0.09
7	0.1	0.3	0.03
小計			4.13
合計			4.13

塗膜劣化補修 面積1 塗膜劣化部 :

番号	縦	横	面積
1	0.8	0.8	0.64
2	0.6	0.2	0.12
3	0.2	0.2	0.04
小計			0.80
合計			0.80

ハツリ補修 枚数2 タイルハツリ部 :B

番号	枚数	番号	枚数
1	45		
2	64		
3	36		
4	62		
5	27		
6	55		
7	51		
8	64		
9	13		
10	133		
11	63		
12	11		
13	51		
14	59		
15	4		
16	27		
17	8		
18	23		
19	11		
小計	807		
合計	807		

ひび割れ補修 長さ ひび割れ部 0.2mm未満

番号	長さ	番号	長さ
1	0.3		
2	0.3		
3	0.2		
4	0.3		
5	0.3		
6	0.3		
7	0.3		
8	0.3		
9	0.4		
10	0.7		
11	0.5		
12	0.5		
13	1.0		
14	0.8		
15	0.4		
16	0.8		
17	0.6		
小計	8.0		
合計	8.0		

ひび割れ補修 長さ ひび割れ部 0.2mm未満

番号	長さ	番号	長さ
1	1.5		
2	0.5		
3	1.1		
4	0.6		
5	0.2		
6	0.6		
7	1.6		
8	0.7		
9	1.7		
10	0.6		
11	0.5		
小計	9.6		
合計	9.6		

ひび割れ補修 長さ ひび割れ部 0.2mm以上

番号	長さ	番号	長さ
1	1.1		
2	1.1		
小計	2.2		
合計	2.2		

ひび割れ補修 長さ ひび割れ部 0.2mm以上

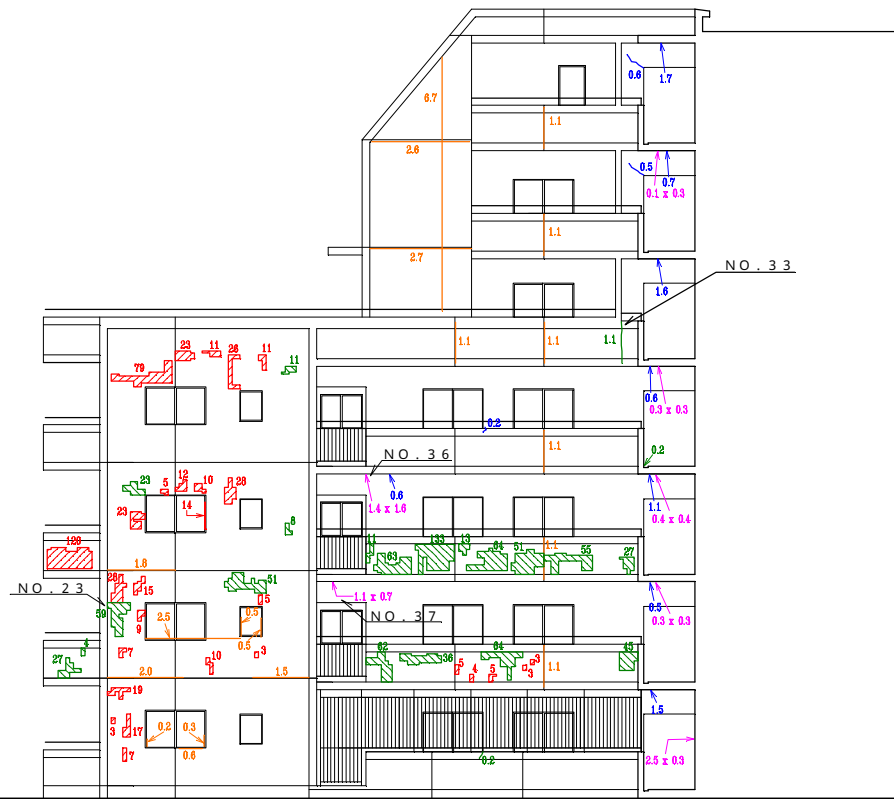
番号	長さ	番号	長さ
1	0.2		
2	0.2		
3	0.2		
4	0.2		
小計	0.8		
合計	0.8		

シール打替 長さ シール打替部 :G

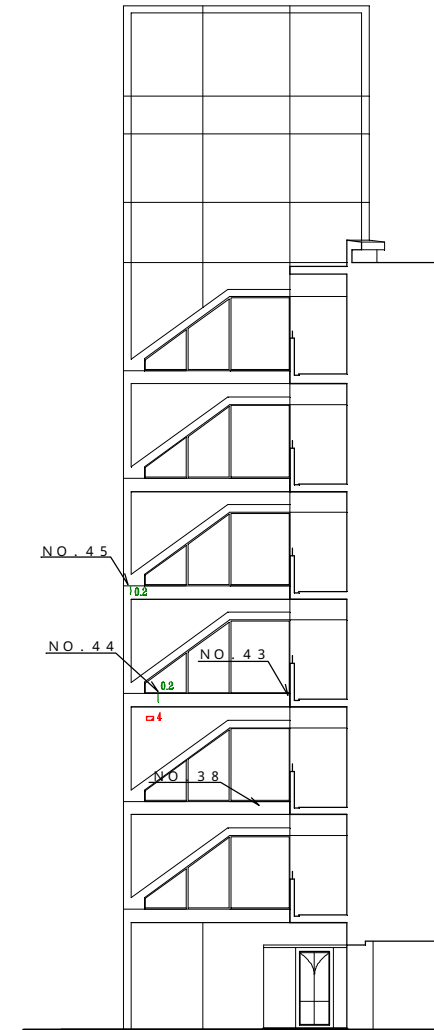
番号	長さ	番号	長さ
1	1.1		
2	1.1		
3	1.1		
4	1.1		
5	1.1		
6	1.1		
7	1.1		
8	0.2		
9	0.3		
10	0.6		
11	2.0		
12	1.5		
13	1.8		
14	2.5		
15	0.5		
16	0.5		
17	6.7		
18	2.6		
19	2.7		
小計	29.6		
合計	29.6		

シール打替 長さ シール打替部 :G

番号	長さ	番号	長さ
1	1.0		
2	1.0		
3	1.0		
4	1.0		
5	4.0		
6	1.0		
7	4.0		
8	3.0		
9	1.0		
10	1.0		
11	0.1		
小計	18.1		
合計	18.1		



西(内)立面図



ELVシャフト  
西立面図

工事名

図面名

西立面図

図面番号

縮尺

1/200

日付